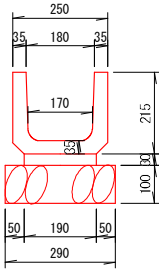


構 造 図

U型側溝

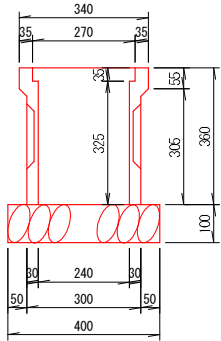
180×180 S=1:10



名称	規格・寸法等	単位	10.0m当たり
U型側溝	L=600mm, 60kg/個	m	10.00
敷モルタル	普通	m3	0.06
基礎碎石	再生碎石, RC-40	m3	0.29

集水樹

240×240 S=1:10

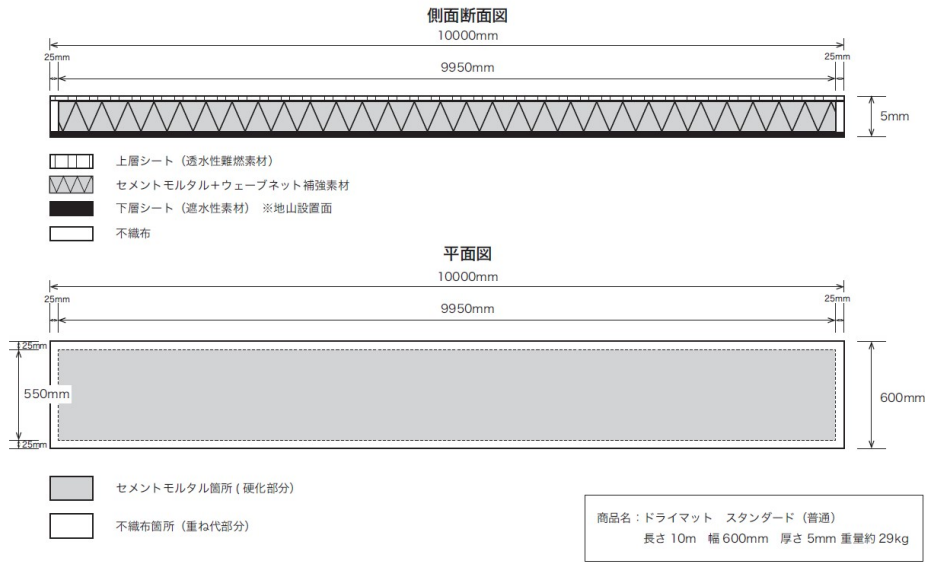


集水樹

名称	規格・寸法等	単位	断面数量
溜樹	240×240, 33kg/基	m	1.00
基礎碎石	再生碎石, RC-40	m2	0.16

法面保護工

S=1:10



法面保護工

名称	規格・寸法等	単位	数量	適用
ドライマット 普通セメントタイプ (同等品)	W600×5t×10m巻	巻	19.0	ロス削減率
L型アンカーピン+平型ワッシャーセット (同等品)	メッキφ10-300、φ60×2t	本	450.0	ロス削減率
切断面専用テープ (同等品)	50m巻	巻	1.0	

数 量 計 算

土工

床掘	$V = 0.2 \times 6.0 + (0.2 + 0.2) / 2 \times 2.0 + (0.2 + 0.3) / 2 \times 2.5 + (0.3 + 0.3) / 2 \times 2.0 + (0.3 + 0.3) / 2 \times 1.8 + 0.3 \times 8.0$	=	5.8 m3
土砂等運搬	$V =$	=	5.8 m3
残土処理	$V =$	=	5.8 m3
法面整形	$A = (2.2 + 6.6) / 2 \times 6.0 + (12.9 + 12.9) / 2 \times 2.0 + (12.9 + 11.4) / 2 \times 2.5 + (11.4 + 11.7) / 2 \times 2.0 + (11.7 + 11.7) / 2 \times 1.8 + (2.2 + 2.2) / 2 \times 8.0$	=	144.3 m2

法面保護工

法面保護工	$A = (2.2 + 6.6) / 2 \times 6.0 + (12.9 + 12.9) / 2 \times 2.0 + (12.9 + 11.4) / 2 \times 2.5 + (11.4 + 11.7) / 2 \times 2.0 + (11.7 + 11.7) / 2 \times 1.8 + (2.2 + 2.2) / 2 \times 8.0$	=	144.3 m2
-------	---	---	----------

土留コンクリート工

コンクリート	$V = 1.3 \times (2.5 + 2.0)$	=	5.9 m3
型枠	$A = 2.1 \times 4.5 + 1.3 \times 2$	=	12.1 m2

排水工

U型側溝 (PU-1-180×180)	$L =$	=	22.0 m
集水樹 (240×240)	$N =$	=	1.0 基

仮設工

交通誘導警備員	$N =$	=	10.0 人
仮設防護柵 (型枠)	$A = 8.3 \times 2.0$	=	16.6 m2

令和6年度

日 高 村				
工 事 種 別	高齢がけ第1号 上名越屋がけくずれ住家防災対策工事			
図 面 名 称		縮尺	図示	
路線河川名				
工 事 箇 所	高知県 高岡郡 日高村 上名越屋			
設 計 種 別	図 面 番 号	<div>2</div> <div>2</div>		
事 務 所 名				日高村役場
会 社 名				